



**NAKAMOTO  
FORESTRY**

EUROPE



## Yakisugi (Shou Sugi Ban) di Nakamoto Forestry

Ti ringraziamo molto per il tuo interesse per il nostro Yakisugi. Siamo il più grande produttore e fornitore al mondo di autentici rivestimenti in legno carbonizzato provenienti dal Giappone e ci sono molti motivi per cui Nakamoto Forestry rappresenta la scelta migliore: forniamo materiali in legno splendidi, durevoli, di facile manutenzione e sostenibili per diversi tipi di applicazioni. Ulteriori vantaggi importanti sono illustrati in questa brochure. Visita il nostro sito web all'indirizzo [nakamotoforestry.it](http://nakamotoforestry.it) per ottenere ulteriori informazioni, oppure contattaci se hai altre domande. Siamo lieti di ricevere tue notizie.

Cordiali saluti,

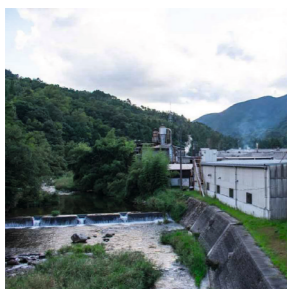
*Martin Gottschlich*

Martin Gottschlich  
CEO

# Chi siamo

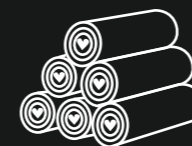
Nakamoto Forestry è un produttore di legno a conduzione familiare, fondato oltre 60 anni fa e con sede nella prefettura di Hiroshima, nell'ovest del Giappone. La nostra famiglia possiede oltre 2.000 ettari di foreste da più di 100 anni nella prefettura di Hiroshima e gestiamo quattro segherie nelle prefetture di Hiroshima e Tokushima. Siamo inoltre una società affiliata a WoodOne, una delle più grandi aziende di lavorazione del legno in Giappone. I nostri prodotti vengono distribuiti a livello internazionale in Europa e in Nord America tramite due società partner locali, dotate di propri magazzini e laboratori di finitura.

Nakamoto Forestry è certificata SGEC e PEFC, i marchi di qualità globali per la gestione forestale sostenibile. In tutto il mondo tagliamo, lavoriamo e carbonizziamo ogni anno oltre 1 milione di metri quadrati di Yakisugi. Possiamo quindi accogliere ogni vostra richiesta.



## L'ORIGINALE

Abbiamo l'"originale" Yakisugi, legno carbonizzato dal Giappone, e utilizziamo esclusivamente legno di Sugi locale (cedro giapponese), carbonizzando i nostri prodotti con la nostra pluridecennale esperienza e qualità – un autentico "Made in Japan".



## QUALITÀ SUPERIORE

In quanto produttori giapponesi siamo veri esperti di Yakisugi e puntiamo sempre alla massima qualità. Ad esempio utilizziamo solo il Sugi, il cedro giapponese, estremamente leggero, ma stabile nella forma, praticamente privo di resina e dotato di un'elevata durezza naturale. Tutte caratteristiche che lo rendono ideale per la carbonizzazione e più durevole rispetto alla maggior parte delle specie legnose comuni.

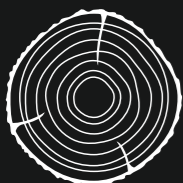


## OFFERTA DI QUALITÀ

Non ci distinguiamo solo per la migliore qualità dei prodotti, ma anche per la migliore offerta e un servizio clienti eccellente. Grazie alla nostra grande efficienza produttiva in Giappone e al nostro snello sistema di distribuzione senza intermediari, possiamo operare in modo efficiente e offrire quindi prezzi molto competitivi.

### AUTENTICO

Lo Yakisugi è autentico solo se il legno è stato “carbonizzato correttamente”. “Leggermente fiammato”, “profondamente carbonizzato” possono creare effetti visivi, ma la durabilità è garantita solo se il legno è stato “bruciato correttamente”, cosa che richiede una grande competenza. Inoltre, in Giappone si utilizza solo il Sugi (cedro giapponese) e questo per ottime ragioni in quanto garantisce risultati più belli e duraturi. Infine, Yakisugi significa letteralmente “cedro bruciato”.



### NATURALE

Il legno è il materiale da costruzione più ecologico e grazie al trattamento speciale Yakisugi, il legno diventa durevole in modo completamente naturale, cioè senza alcun trattamento chimico. Per i nostri rivestimenti utilizziamo esclusivamente oli naturali per legno derivati da materie prime rinnovabili e impregnanti all'acqua privi di solventi.



### MODERNO

Non solo le costruzioni tradizionali in Giappone, ma anche l'architettura moderna e sofisticata possono trarre vantaggio dall'utilizzo dello Yakisugi. Il design unico e irripetibile di ogni tavola garantisce un aspetto esclusivo. La sua bellezza naturale e la sua eleganza moderna e senza tempo stanno diventando sempre più apprezzate non solo in Giappone, ma anche in Europa e in Nord America.



## Che cos'è lo “Yakisugi” (Shou Sugi Ban)?

Lo Yakisugi è una soluzione autentica, naturale e moderna per rivestimenti in legno di alta qualità, utilizza convenzionalmente solo legno di Sugi tradizionale giapponese (Cryptomeria japonica), comunemente noto come cedro giapponese. Grazie a un metodo di carbonizzazione secolare, acquisisce il suo aspetto inconfondibile e la sua straordinaria durabilità. Questo trattamento termico prolunga la vita del legno, prevenendo marcescenza e attacchi di insetti, rendendo le tavole più stabili nella forma e aumentando la resistenza al fuoco.

In generale, lo Yakisugi non richiede una particolare manutenzione; al solo scopo di mantenere uniforme il colore originale è sufficiente l'applicazione periodica di un semplice strato di olio o impregnante. Tuttavia, molti clienti preferiscono un prodotto completamente autentico e lo Yakisugi si conserva in modo spontaneo con una ricca e autentica patina naturale. Grazie a queste caratteristiche lo Yakisugi sta diventando sempre di più un'opzione dal grande impatto estetico, ricercata e moderna anche nei mercati occidentali.

# I nostri prodotti

Offriamo i nostri prodotti in tre finiture tradizionali di base: **Suyaki** (Original Yakisugi), **Gendai** (spazzolato una volta) e **Pika Pika** (spazzolato due volte).

Noi di Nakamoto Forestry Europe abbiamo disponibili nel nostro magazzino tutte le varianti in diversi gradi di qualità, profili e finiture. Per questo motivo possiamo supportare progetti in tutta Europa con tempi di consegna brevi.

Offriamo inoltre tutte le finiture in un'ampia varietà di dimensioni, tavole, profili e rivestimenti già trattati a base di olio o impregnante. Ti invitiamo a contattarci per sapere quali sono attualmente i prodotti disponibili in magazzino.

Ogni singola tavola viene lavorata artigianalmente in ogni fase della produzione fino al raggiungimento del prodotto finale desiderato. Le tavole che potrebbero risultare leggermente deformate o presentare crepe vengono scartate.

Rivestiamo il legno con oli ecologici e di alta qualità per fissare lo strato di fuliggine, creare accenti di colore richiesti dal cliente e, infine, rallentare il processo di invecchiamento dovuto agli agenti atmosferici.



## Suyaki

### L'originale Yakisugi

Suyaki è il più tradizionale e caratteristico dei nostri prodotti Yakisugi. Al di fuori del Giappone viene spesso chiamato anche "pelle di coccodrillo" o "legno di seta". Lo strato di fuliggine carbonizzato è idrorepellente e fornisce anche protezione dai raggi UV. Per questo il Suyaki garantisce la migliore durata del legno e del colore e presenta una maggiore resistenza al fuoco. Appliciamo rivestimenti a base di olio per fissare lo strato di fuliggine. Questo impedisce che al contatto si stacchi della fuliggine e riduce quindi le macchie, facilitando inoltre il montaggio. In Giappone ci sono innumerevoli case che utilizzano il Suyaki da quasi un secolo, con scarsa o addirittura assente manutenzione regolare.

## Gendai

### **Yakisugi SPAZZOLATO**

Gendai è la nostra finitura Yakisugi più popolare per facciate e applicazioni esterne. Un singolo passaggio nella nostra spazzolatrice rimuove lo spesso strato di fuliggine e lascia un aspetto delicato e setoso.

Le fibre bruciate rimangono sottili ma ben definite.

Il Gendai può essere installato senza rivestimento, con la tradizionale finitura a olio oppure con oli e impregnanti naturali a base d'acqua, in base all'aspetto e al colore desiderato.

## Pika-Pika

### **Yakisugi SPAZZOLATO DUE VOLTE**

Il Pika-Pika viene realizzato tramite una doppia spazzolatura con spazzola metallica, durante la quale lo strato di fuliggine viene completamente rimosso dagli anelli di crescita più morbidi, mettendo in risalto il durame con rilievi finemente contrastanti. Ne risulta una superficie topografica e strutturata, che segue la venatura e, grazie a un'ulteriore rifinitura manuale, offre una combinazione armoniosa di durame e alburno. Il Pika Pika richiede un rivestimento per evitare impronte di fuliggine durante il montaggio; a questo scopo utilizziamo sia oli tradizionali per legno sia impregnanti naturali a base d'acqua.

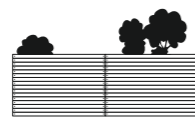
# Dove viene utilizzato lo Yakisugi?

I nostri prodotti Yakisugi sono disponibili in diversi profili, dimensioni e finiture e possono essere utilizzati in vari tipi di progetti:



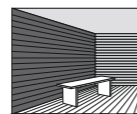
## Rivestimenti in legno Esterni & Interni

Tradizionalmente lo Yakisugi (Shou Sugi Ban) è un'opzione di rivestimento affascinante sia per le facciate esterne che per gli interni. La sua bellezza e unicità sono spettacolari, tuttavia in Giappone lo Yakisugi viene utilizzato principalmente come rivestimento standard in legno. Il suo vero fascino si manifesta però in combinazione con un'architettura ricercata, con effetti sorprendenti che giocano sui contrasti e sulla profondità dei colori.



## Recinzioni in legno Esterni

Le recinzioni in Yakisugi possono essere un'aggiunta straordinaria agli spazi esterni. In Giappone vengono spesso utilizzate per motivi di privacy, funzionalità o design. La texture e la bellezza profonda dello Yakisugi possono rappresentare un elemento importante nell'architettura del paesaggio. Il suo utilizzo può creare un senso di continuità e struttura dagli ambienti interni fino agli spazi esterni.



## Altri utilizzi

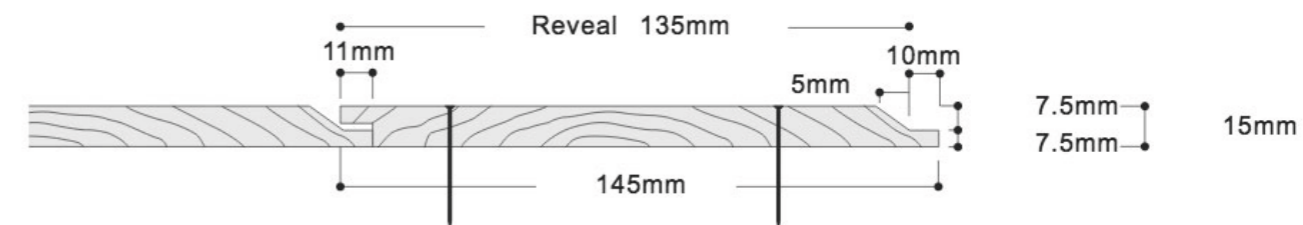
La bellezza dei prodotti Yakisugi lascia ampio spazio a molteplici ulteriori applicazioni. Tutto ciò che può essere rivestito può essere valorizzato con tavole di Yakisugi, ad esempio porte, cancelli, armadi, cucine e molto altro ancora. La superficie unica conferisce agli oggetti un aspetto inconfondibile.

Contattaci per discutere insieme altri prodotti Yakisugi di grande impatto visivo.

# Dimensioni e profili disponibili

## GIUNTO STANDARD A GRADINO (SHIPLAP)

Larghezza 145 mm (larghezza a vista 135 mm), lunghezza 3970 mm



## STANDARD BORDO DRITTO (SQUARE EDGE)

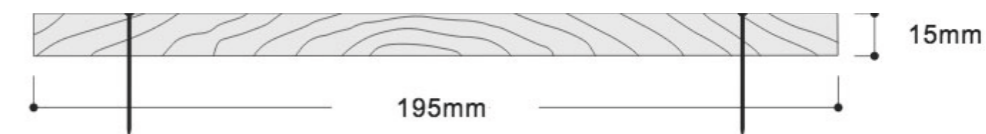
Larghezza 145 mm, lunghezza 3970 mm

(su richiesta, per Gendai e Pika-Pika disponibile anche con larghezza di 89 mm)



## STANDARD BORDO DRITTO (SQUARE EDGE)

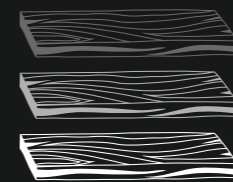
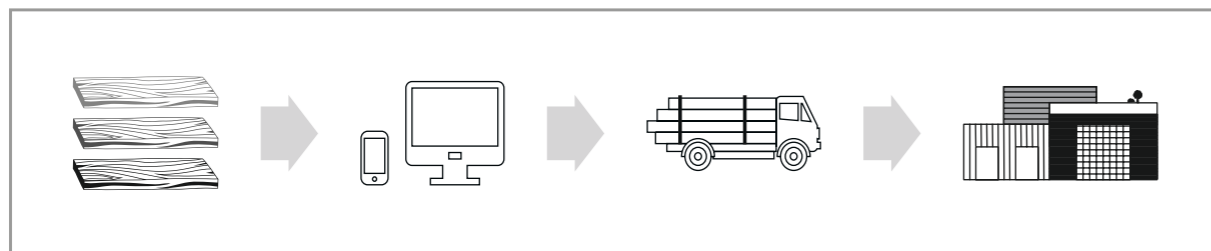
Larghezza 195 mm, lunghezza 3970 mm



# 4 semplici passaggi: Acquistare Yakisugi

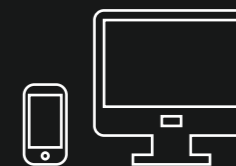
I nostri prodotti Yakisugi (Shou Sugi Ban) sono legni trattati termicamente che non richiedono alcuna tecnica speciale di montaggio. Vengono installati come normali facciate in legno o pannelli da parete. I progetti vengono generalmente spediti pronti per il montaggio. Consegniamo i prodotti "pre-finished", cioè oliati per fissare lo strato esterno di fuliggine e, su richiesta del cliente, con ulteriori rivestimenti protettivi o coloranti.

Suyaki e Pika Pika richiedono rivestimenti per via della loro superficie delicata, mentre il Gendai può essere installato con o senza rivestimento. Di seguito puoi vedere quanto è semplice ordinare lo Yakisugi da noi.



## 1. Selezione del prodotto

I nostri prodotti Yakisugi sono disponibili in 3 finiture di base (Suyaki, Gendai, Pika Pika) e in una vasta gamma di profili, dimensioni e opzioni di rivestimento a scelta. Ti invitiamo a consultare le nostre schede tecniche e a verificare quali specifiche si adattano meglio alle tue esigenze. Saremmo lieti di inviarti anche dei campioni a questo proposito.



## 2. Ordine

Il nostro processo di ordinazione è semplice: richiedi la nostra offerta pensata per il tuo progetto specifico. Per questo abbiamo bisogno di alcune informazioni più precise sul tuo progetto, in particolare sui requisiti, le specifiche e i volumi. Saremmo lieti di preparare sulla base di queste informazioni un'offerta ottimale e personalizzata.

Dopo aver verificato la nostra offerta e chiarito i tuoi eventuali dubbi, puoi accettare la nostra proposta e noi ti invieremo una fattura formale. Per poter mantenere i nostri prezzi competitivi, effettuiamo le consegne solo previo pagamento anticipato del 100%. Dopo aver ricevuto il pagamento, inizieremo subito la produzione della tua fornitura personalizzata.



### 3. Consegna dello Yakisugi

Di norma siamo pronti per la spedizione entro due settimane (10 giorni lavorativi, spesso anche prima) e, una volta ricevuto il pagamento, ci occuperemo tempestivamente del tuo ordine. Decideremo quindi con te e con lo spedizioniere le date di consegna e ti chiederemo di avere una persona di riferimento presente sul posto all'orario concordato.

Per lo scarico è solitamente necessario un "muletto". La merce è imballata in casse che possono essere aperte facilmente con avvitatori e cesoie per metallo.

Ti chiediamo di far familiarizzare la tua persona di riferimento in loco e i montatori con le nostre istruzioni di scarico e montaggio già prima della spedizione.



### 4. Montaggio dello Yakisugi

Per il montaggio non sono necessarie conoscenze o tecniche particolari: i nostri prodotti Yakisugi vengono installati come qualsiasi altra facciata o pannello in legno. Raccomandiamo innanzitutto una fase di acclimatazione in loco prima che le tavole vengano montate. Alla nostra fornitura alleghiamo sempre un olio di ritocco aggiuntivo, per correggere eventuali tagli, crepe o intaccature direttamente in loco. Gli installatori ricevono le nostre istruzioni di montaggio, ma possono anche contattarci in qualsiasi momento per eventuali domande.

I rivestimenti in legno Yakisugi fanno parte dell'estetica giapponese del "Wabi Sabi" (patina), che predilige la patina vissuta rispetto a superfici nuove e lucenti. Molti clienti desiderano proprio questo processo naturale di ingrigimento, poiché si tratta di un fenomeno completamente naturale in un prodotto anch'esso naturale. Se non desiderato, il colore può essere ravvivato in qualsiasi momento tramite una nuova oliatura. A seconda della posizione specifica e dell'esposizione individuale a pioggia o luce solare, stimiamo intervalli di manutenzione (semplice oliatura) generalmente compresi tra 5 e 10 anni.



# Non vediamo l'ora di sentirti.

Non siamo orgogliosi solo dei nostri prodotti di alta qualità, ma anche dei nostri clienti soddisfatti. Contattaci in qualsiasi momento. Facciamo del nostro meglio per rispondere alle tue domande in modo rapido, affidabile e completo.

**Per contattarci, usa una delle seguenti opzioni:**



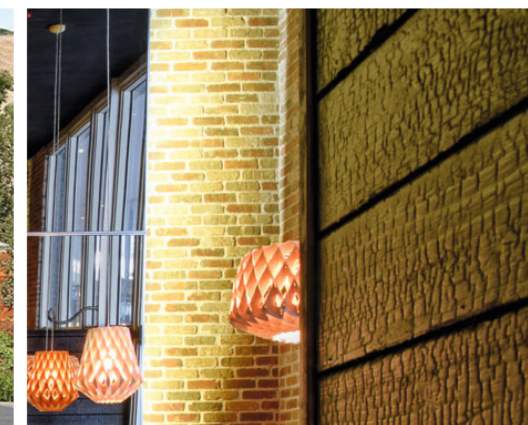
Usa il nostro modulo di contatto su  
**[nakamotoforestry.it/contatti](https://nakamotoforestry.it/contatti)**



Mandaci un'e-mail a  
**[contact@nakamotoforestry.eu](mailto:contact@nakamotoforestry.eu)**



Oppure chiamaci al numero  
**+39 353 488 7259**





Questa brochure è stampata su carta riciclata, certificata FSC e contrassegnata con il marchio ecologico "Angelo Blu".